

一站式解决留学难题！9城联动的RoSSo 2025春季艺术留学展，阿里/网易大咖&名校教授齐聚！

原创 大表哥 RoSSo艺术留学 2025-03-01 16:00:38 上海 手机阅读 跟



⚠ SOS ⚠

25Fall艺术留学被政策变动贴脸开大！



美国多所高校标化成绩要求回归

英国部分院校录取标准也有大调整

国内艺考分数线降低，难度却猛增

这些变动简直是申请路上的“山路十八弯”，在糟糕的大环境下，如何摸清门道？

一站式解决留学疑难杂症的黄金机遇

2025 RoSSo春季艺术留学展 即将启动 亮点抢先看！

- ▶ **大厂** 名企行业导师，伴你至就业
- ▶ **海外** 在职教授，详解录取秘籍
- ▶ **名校招生官** 面对面，明确择校方向
- ▶ **就业** 圆桌论坛，AI艺术双引擎

更多春季艺术留学展重磅亮点，即刻奉上！

01.

九大中心城市线下开展
重磅招生官坐镇

🕒 2025 春季艺术留学展时间：
3月15日-3月30日

📍 **西安**

3月15日

📍 **成都/南京**

3月16日

📍 **上海/广州**

3月22日

📍 **武汉/深圳**

3月23日

📍 **北京**

3月29日

📍 **杭州**

3月30日



全国**9**大城市，从咨询到规划直达升学核心，**本研2**大分会场...

👉 长按海报添加大表哥微信，预约报名



RoSSo

九大中心城市

9

3.15 西安

3.16 成都 / 南京

3.22 上海 / 广州

武汉 / 深圳 3.23

北京 3.29

杭州 3.30

大厂名企行业导师，
伴你至就业

顶尖院校在职教授，
详解录取秘籍

AI艺术双引擎，
开启跨学科升学之旅

全球名校招生官面对面，
明确择校方向

海外在职教授

都灵理工大学 博士
工业设计方向助理教授

M.V.

USC南加州大学
电影制作教授

A.G.

皇家艺术学院 RCA
服务设计专业负责人

J.A.

伦艺LCF-
时尚科系学科带头人

E.P.

对话创始人

RoSSo
联合创始人
Gala

Carry On
RoSSo
联合创始人

艺术名校招生官面对面
























[WWW.ROSSOARTS.COM](http://www.rossoarts.com)

最新趋势 | 选校 | 招生官面对面
击碎留学疑团

高考后艺术留学如何规划？考研失利后有什么Plan B？国际政策多变，当下留学申请趋势？不同阶段的留学申请策略有着巨大差异。关于艺术留学，有太多信息需要解读！

2025 RoSSo春季艺术留学展，RoSSo CEO Carry On、联合创始人Gala将空降全国各会场，还有众多名校教授&招生官坐镇、教研天团、RoSSo优秀学员&家长分享申请经验，全方位答疑解惑，为申请保驾护航。

日本/音乐/语培专场，
艺术留学零负担！

日本专场：

本次春季艺术留学展**日本专场**，不光有25Fall优秀案例分享，还将就人气院校申请要求、作品集要求专业解答，主打高性价比一站式日本艺术留学！

点击下方，查看更多25Fall学生案例：

iOFFER | 亚洲时尚第一的BFGU，25季100%合格！她把3位同学送进自己毕业的母校！



音乐专场：

英国地区音乐留学广受青睐，除了皇家系院校以外，不妨看看综排无敌的牛津大学音乐学院！在2025 RoSSo春季留学艺术展中也会分享牛津大学音乐上岸秘籍！

点击下方，查看更多25Fall学生案例：

iOFFER | 狂揽牛津/RBC五枚音乐Offer背后：录音到深夜，不惧牛津压力面试！



语培专场：

RoSSo Language是全中国唯一一家专注艺术生的英语考培，提供书童式陪伴学习，雅思、



行业大咖、海外教授 畅谈艺术 & 就业问题

行业大咖圆桌论坛：

阿里、网易等大厂行业大咖，纷纷空降RoSSo 2025春季艺术留学展各大城市会场，他们将在圆桌论坛畅谈艺术&就业问题，引路AI时代艺术生求职！



Gary Sun

网易行业大咖 AI方向产品体验设计

7年国内大厂体验设计岗位经验。校招进入阿里巴巴参与电商产品体验设计。目前主要参与网易AI方向产品体验设计，在内容、电商、AI产业等多方面丰富从业经验。对大厂体验设计岗位有全流程的招聘经验，目前已面试近百名社招、校招及日常实习设计师。



Jahel Lee

阿里巴巴 体验设计师

江南大学产品设计本科，英国用户体验设计硕士。曾任百度公司交互设计师，现任阿里巴巴体验设计师，专注数字办公和iHR领域的用户洞察和体验提升，沉淀丰富的B端C端经验、用户研究方法、体验设计思维、高效工具使用和大厂项目流程。



Jin

微软亚洲工程院 高级用户体验研究员

硕士毕业于香港城市大学媒体数据分析专业，曾任职香港城市大学媒体研究员，字节跳动高级用户研究。现任微软亚洲工程院高级用户体验研究员，负责微软M365全系列AI产品的用户研究与洞察工作，领导微软核心AI产品Copilot用户研究团队，拥有丰富的科技公司，互联网公司，软硬件，B端C端的工作经验。



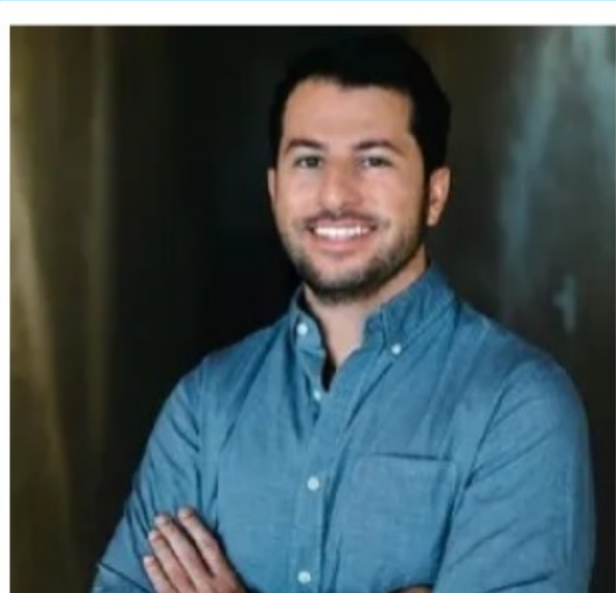
Shiyou Li

Top互联网游戏公司 资深分镜师/项目主美

毕业于谢尔丹学动画专业，曾在海内外负责多项行业龙头如Disney、Netflix、Amazon、艺画开天的TV项目分镜及动画制作，参与项目有《长发公主》TV Series、《狮子王Lion Guard》TV Series、《Hilda》、《灵笼》等...此外，曾多次担任部门面试官，能对求职者简历、作品集做出建设性意见及指导。

海外教授讲座：

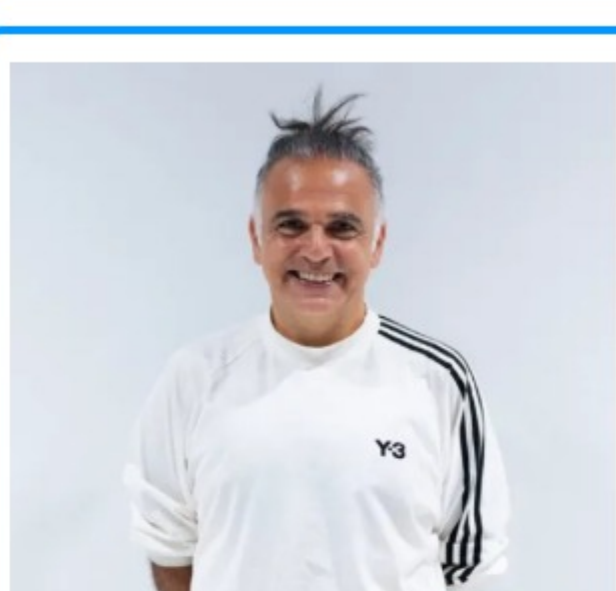
特邀南加州大学&皇家艺术学院&伦艺LCF学院&都灵理工大学的四位在职教授，为你的申请添一把火！



A.G.

USC南加州大学 电影制作教授

A.G.在杜兰大学弗里曼商学院获得学士学位，并在南加州大学电影艺术学院获得硕士学位，目前他担任该校教师，教授剪辑和编剧课程。A.G.曾与多家知名电影公司合作并建立项目。



J.A.

皇家艺术学院 公共部门负责人

J.A.目前就职于皇家艺术学院，是Service Design公共部门的负责人，也是武藏野美术大学受邀讲师，同时担任罗德岛大学RISD和UAL的设计研究员，也是索尼的驻场服务设计师，曾获得多个设计奖项。



E.P.

伦艺LCF学院 时尚科系学科带头人、 时装营销高级讲师

E.P.是一位时尚营销和战略专家。他是LCF时装商学院时装营销专业的高级讲师和时尚科系学科带头人。他在市场营销和时尚营销相关科目方面拥有超过25年的经验，并在行业、学术界和咨询公司担任过丰富的职务。



M.V.

都灵理工大学 工业设计方向助理教授

M.V.毕业于都灵理工大学，获得博士学位。毕业后在都灵理工大担任“系统设计理论与历史”课程讲师。同时也是英国Climate-KIC的独立外部专家。



25Fall早申屡破重围 高含金量Offer层出不穷

RoSSo 25Fall 含金量超高Offer

录取院校包含

截止今天，RoSSoer收获了

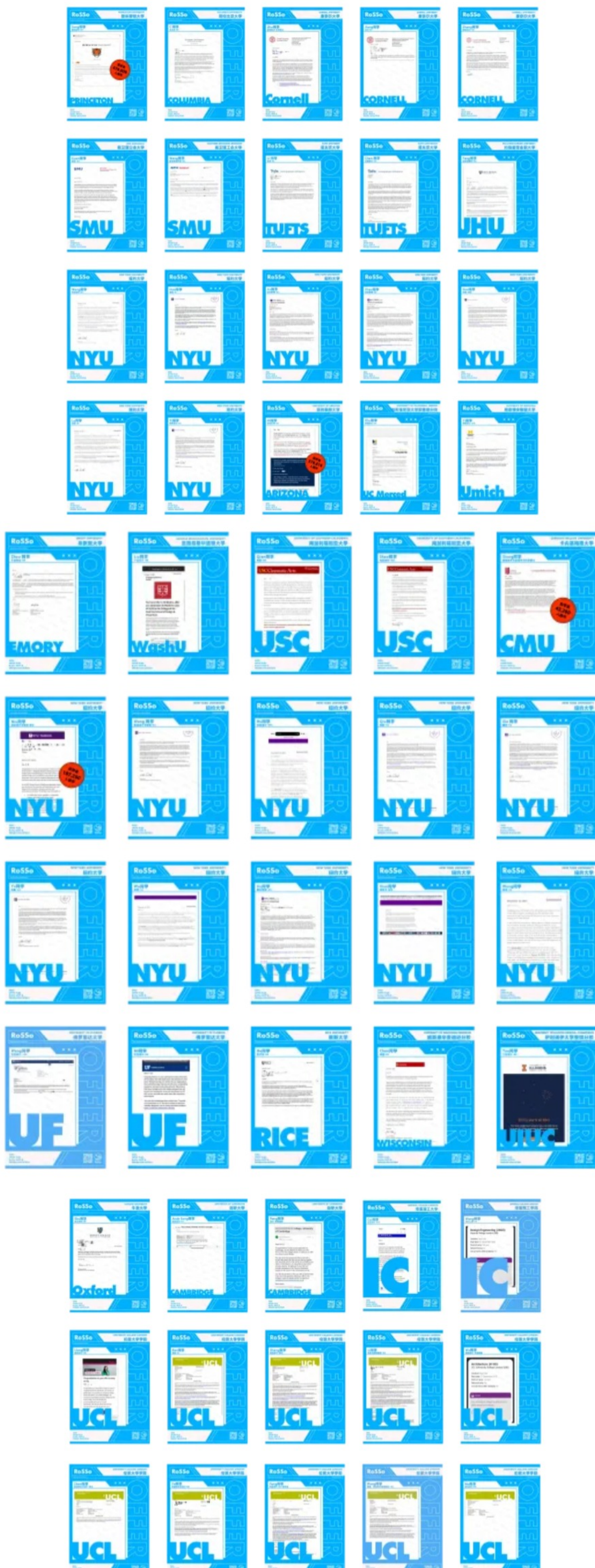
• **超强难度美国新老藤校：**哈佛大学面试Offer/哥伦比亚大学/普林斯顿大学/康奈尔大学/约翰霍普金斯大学/纽约大学/埃默里大学/南加州大学...

• **英国G5超级精英大学：**牛津大学、剑桥大学、帝国理工学院、伦敦大学学院...

46枚Offer，奖学金76.32W+

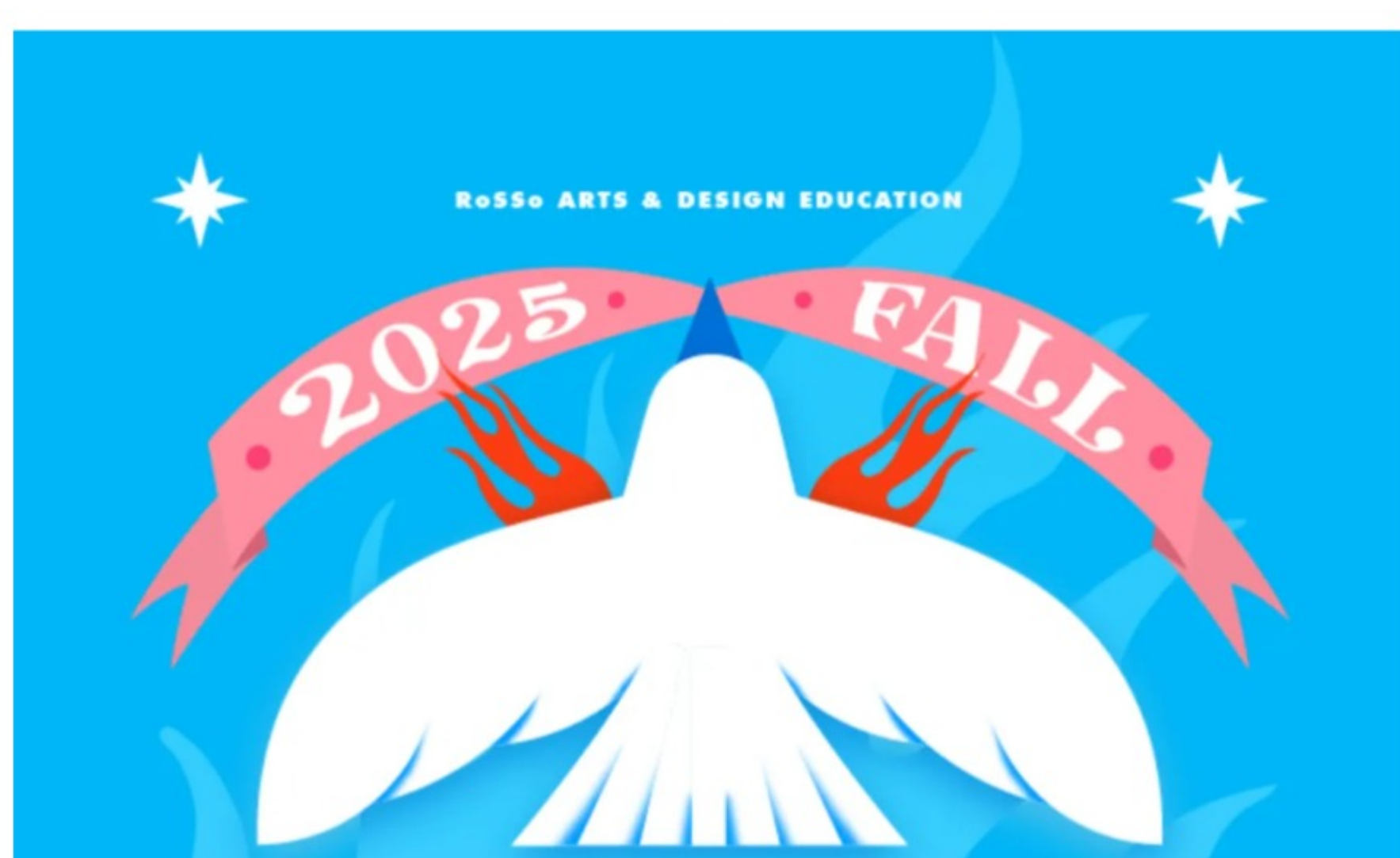
更多Offer还在滚滚而来！

藤校/G5/综合大U 英美重磅Offer部分展示



25Fall RoSSoer内耀战绩

下滑查看：



向下滑动查看，长按保存

在25Fall中，众多RoSSoer选择「RoSSo 艺术爬藤」项目，实现硬实力与软实力的双重进阶！凭借出色表现，成功摘下美国藤校这朵“高岭之花”！

本次春季艺术留学展，将贴心分为**本科**与**研究生**两大专场。其中，会对这些美本爬藤的优秀学生案例，进行逐一拆解剖析，为怀揣艺术留学梦想的你，提供极具价值的参考借鉴！

想了解更多关于
RoSSo艺术爬藤



欢迎扫描二维码

添加表哥免费获取



9大中心城市

市

本研2大分会场...

海外在职教授、大厂名企行业导师
名校招生官面对面、就业圆桌论坛，

...

最有实力、暴多艺术留学干货等在2025 RoSSo春季艺术留学展恭候你的到来!

留学时讯闪送! 点击下图了解最新全球留学现状:

最新! 2025年上海落户认可院校增至191所! 留学生落“沪”难度大大大减!



确定了! 今年起, 耶鲁每年扩招100人! 中国留学生“爬藤”的春天提前来了!



刚刚, 泰晤士新排名出炉! 榜首哈佛14年无人撼动, 榜眼位置麻省理工&牛津厮杀惨烈.....



添加下方大表哥微信

了解更多春季艺术留学展详细内容

或预约报名各城市线下教育展吧



LOCATION / 地址

Campus | 校区

- 上海 | 徐汇区文定路208号A座301-302室
- 北京 | 「总校」朝阳区百子湾路32号院苹果社区北区6-88
- 北京 | 「二校」海淀区丹棱街6号丹棱SOHO 619
- 南京 | 秦淮区中山南路1号南京中心20层
- 成都 | 锦江区成都国际金融中心IFS一号楼3203-3206、3210
- 广州 | 天河区天河北路233号中信广场7308室
- 杭州 | 西湖区学院路77号黄龙万科中心H座7层
- 深圳 | 福田区金田路东福华路北岗厦皇庭中心37楼
- 武汉 | 武昌区中北路9号长城汇T2写字楼26楼
- 西安 | 碑林区南门外南关正街88号长安国际中心C座507

Overseas Campus | 海外校区

- 东京 | 东京都新宿区2丁目

CONTACT US



CONTACT US / 联系我们

艺术留学有疑问?
扫码添加RoSSo大表哥微信
即刻为你解答

关注 SEEDO



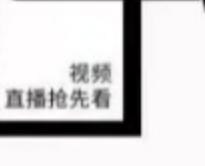
全面背景
提升项目

关注 By RoSSo



为你
带来最新
艺术展资讯

关注视频号



视频
直播抢先看

关注小红书



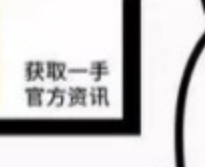
艺术灵感
福利不错过

关注抖音



立即获取
留学申请
干货

关注微博



获取一手
官方资讯

RoSSo ARTS & DESIGN EDUCATION

点击阅读原文, 预约免费试听课

阅读原文